

EXTRAITS

VIRGINIE  
GRAPHISTE-ILLUSTRATRICE INDÉPENDANTE  
POULIQUEN



PORTFOLIO

## Jai Népal - Yvan Calvignac

Livre / Népal / carnet  
de voyage / photos /  
élégant / sobre

*Jai Népal* est un recueil de photographies et un carnet de voyage.

Yvan Calvignac, auteur-photographe-musicien, présente une sélection de photos (numériques et argentiques), prises au cours de son année passée au Népal. Il met en parallèle des textes de son blog-carnet de voyage, des anecdotes poétiques, drôles ou dramatiques.

Le livre est enrichi d'un CD contenant des morceaux de musique et des vidéos composés et réalisés par l'auteur au cours de son séjour.

J'ai participé à ce projet dès la phase éditoriale en conseillant Yvan Calvignac, puis j'ai créé et réalisé la mise en page et enfin effectué le suivi de fabrication.

- > Autoédition
- > Auteur, photographe et musicien : Yvan Calvignac
- > Format : 21 x 29,7 cm
- > 110 pages
- > Dos carré cousu
- > Couverture cartonnée
- > Impression numérique sur papier couché 170 g
- > Impression et distribution en 2014
- > Tirage : 200 ex.
- > Épuisé



### Principe graphique général :

Mettre en avant le travail photographique :

- Mise en page sobre
- Fonctionnement en double page

Polices :

- Très stylisée « Népal » pour les titres : Samar
- Plus sobre mais travaillée pour les sous-titres : Gabriola
- Classique et très lisible pour le texte et les légendes : Garamont

### 6 Entrées de chapitre

Couleur :

- Une couleur par chapitre thématique
- Extraite de la photo
- Reprise dans tout le chapitre

Page de droite :

- Une photo argentique couleur
- Quasiment pleine page + un côté à bord perdu

Page de gauche :

- Titre du chapitre
- Texte (fer à gauche) extrait du carnet de voyage + date, lieu et titre de l'extrait

## Entrées de chapitre

regarde



enfant



ingolite



## Pages intérieures : les photos

Photos de grande taille + blanc tournant

Deux photos par page + blanc tournant

Légendes (fer à l'extérieur)

- À la verticale sur le bord extérieur de la photographie

## Le chapitre contenant les photos argentiques

noir et blanc :

Fond noir 40 % : mettre en valeur les contrastes  
Folio (extérieur-bas de page)

## 6 pages liminaires

- Sommaire

- Double page «Survol du Népal» : description succincte et carte de l'itinéraire suivi par l'auteur
  - Double page «Conclusion»
  - «Contenu du CD»
- Couleur dorée



### Plat IV

- Reprend le principe graphique des entrées de chapitre

## Choix du format

- Paysage : adapté aux photos
- Standard : démarcher plus de prestataires



## Pages intérieures



KHARIKHOLA

Devant un temple local, on trouve ces deux barils qui servent de siège aux moines lors de certaines cérémonies.



DHUNCHE

Un homme en train de courir dans la forêt. Il est en train de faire du jogging.



KHARIKHOLA

Un groupe de personnes en train de prendre des photos. Elles sont en train de faire du tourisme.



DHUNCHE

Un enfant en train de regarder quelque chose. Il est en train de faire du tourisme.



KATHMANDU

Les conducteurs de véhicules en train de passer dans la rue. Ils sont en train de faire du tourisme.



KATHMANDU

Un marché en train de fonctionner. Les gens sont en train de faire du tourisme.



SAURATHA

Un homme en train de travailler avec du matériel. Il est en train de faire du tourisme.



DHUNCHE

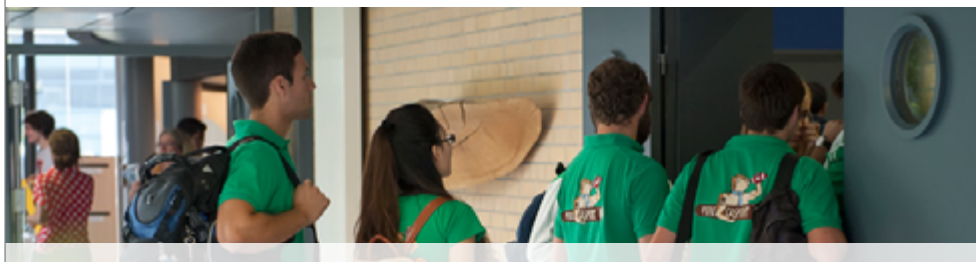
Un groupe de personnes en train de marcher sur la route. Elles sont en train de faire du tourisme.



## Brochure admissibles - Centrale Lille

Exemple de pages intérieures  
1<sup>ère</sup> partie

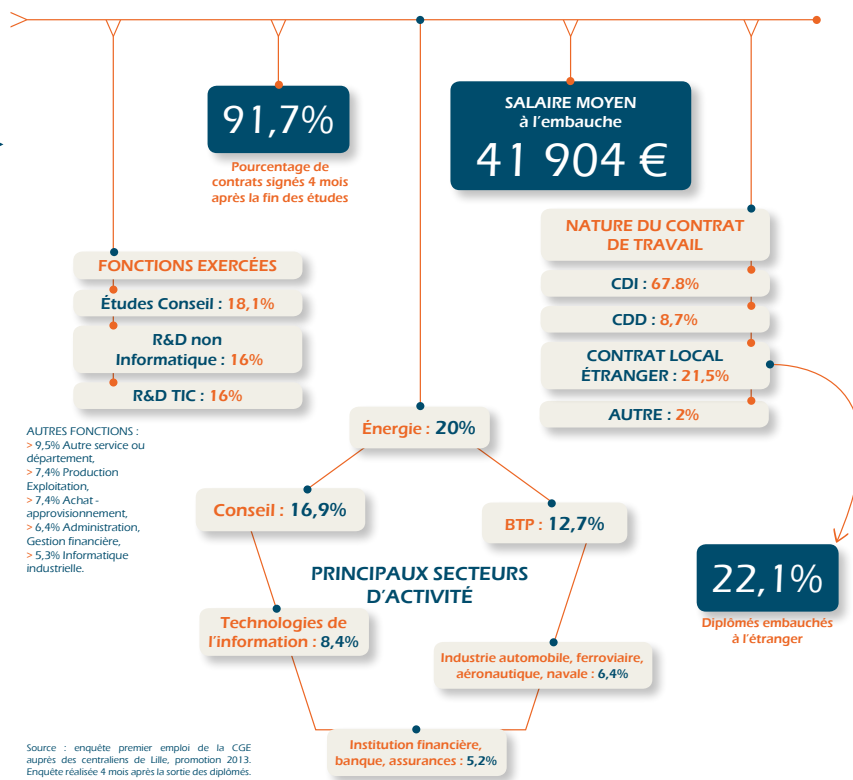
&gt; ÉCOLE CENTRALE DE LILLE



## VOTRE FUTURE INSERTION PROFESSIONNELLE

Chaque année, les statistiques sur la situation professionnelle des élèves nouvellement diplômés témoignent du haut niveau de la formation centralienne.

8



# VOTRE VIE ETUDIANTE À LILLE ET SUR LE CAMPUS

## LILLE 3<sup>E</sup> VILLE ÉTUDIANTE DE FRANCE

### > C'est à deux pas

À Lille, vous êtes à 80 minutes de Londres, 60 de Paris et 35 de Bruxelles. Ici, vous prenez le TGV comme le métro !

### > Un art de vivre unique

La population la plus jeune de France fait de Lille une métropole animée. L'identité des habitants est marquée par la facilité à organiser des événements, petits ou grands, toujours festifs et fédérateurs, à l'image de la célèbre braderie, le 1<sup>er</sup> week-end de septembre.

### > Culture pour tous, partout et toujours

Lille possède un patrimoine architectural exceptionnel. La ville offre la mémoire d'un passé de ville citadelle, puis industrielle, mêlée désormais au visage de futur avec de nouvelles structures culturelles depuis qu'elle fut capitale européenne de la culture en 2004. Lille est désormais une référence dans ce domaine, avec ses musées atypiques, son opéra et toutes ses manifestations. Partout, place au théâtre, à la danse, à l'imaginaire.

À l'École Centrale Lille, les activités associatives animent la vie sur le campus. En passant par le sport, la culture, l'humanitaire ou les voyages organisés, il y en a vraiment pour tous les goûts.

## VIE ASSOCIATIVE : MULTIPLIEZ VOS EXPÉRIENCES

70 associations ou clubs, parmi lesquels :

### > CENTR'ALL GAMES

Organisation de Lille Aux Échecs, un festival sur le thème des jeux de réflexion et de société.

### > IMPULSION

Accompagne des lycéens de milieux modestes.

### > ORAUX SCOPE

Édite un guide d'informations pratiques sur les oraux des concours.

### > CHEER'UP

Accompagne des jeunes atteints d'un cancer dans la réalisation d'un projet.

### > CENTRALE LILLE PROJETS

La Junior Entreprise de l'École, réalise depuis 1973 des projets techniques (sacrée première de France en 2013).

## LE CAMPUS

> 30 000 étudiants

> À 15 minutes de Lille (2 stations de métro, boulevard périphérique)

> Une bibliothèque

> Quatre restaurants universitaires

> Un large choix d'équipements sportifs

> Une piscine à proximité

> Un centre commercial (170 boutiques)

## VOTRE RÉSIDENCE

> Située à 10 minutes à pied de l'École et 5 minutes du métro

> Un cadre de vie agréable et convivial au milieu d'espaces verts

> Appartements individuels (18 à 20m<sup>2</sup>) ou doubles (40m<sup>2</sup> environ)

> Une ou deux chambres, un coin cuisine et un cabinet de toilette avec douche et W/C

## À VOTRE DISPOSITION

Sur place et à proximité immédiate de la Résidence, un ensemble d'installations et de services facilite la vie des locataires :

> Laveries équipées

> Wifi

> Locaux pour associations et clubs

> Abonnement téléphonique

> Garage à vélos à accès privatif

> Parking voiture avec accès par badge

> Foyer

> Salle de musculation.



## ASSOCIATION DES CENTRALIENS DE LILLE

Un réseau de 10 000 diplômés en France et à l'international. L'association est un lieu de contacts et d'échanges, elle rassemble, informe et aide à la gestion des carrières.

## Brochure admissibles Centrale Lille

> Format  
portrait :  
21 x 29,7 cm

> 20 pages

> Broché

> 2 feuilles  
détachables  
micro-perforées  
(3 coupons)

> Impression  
numérique sur  
papier couché  
170 g et 300 g  
(couv.)

> Impression  
et routage en  
2015

> Tirage :  
2500 ex

## TIME 2014 - General Assembly

Logo / Charte graphique  
/ prestige / protocole /  
élégant / sobre

A l'occasion d'un événement prestigieux organisé par Centrale Lille, j'ai créé un logo et une charte graphique. Événement en anglais avec plusieurs partenaires internationaux, le logo comporte

plusieurs informations et associe tous les partenaires. J'ai ensuite décliné la charte graphique sur un programme, un menu, une invitation, deux kakemonos et deux bâches grand format.

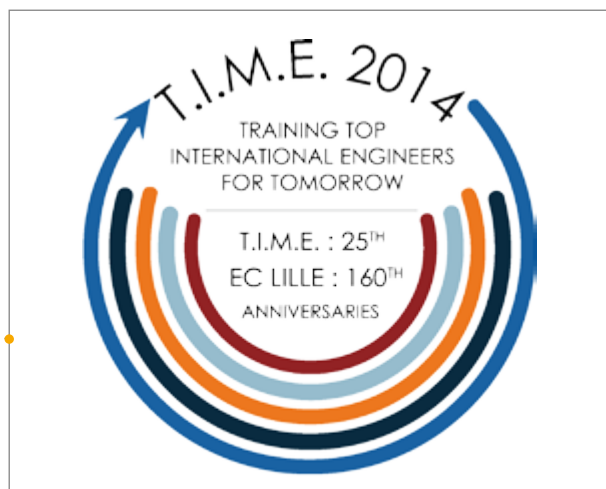
## Menu - chevalet

1<sup>ère</sup> de couverture et intérieur  
> 16 x 36 cm ouvert



## Logo

- Couleurs des partenaires
- Thème de l'événement et anniversaires.



Bâches extérieure et grand amphithéâtre  
600 x 120 cm et 500 x 80 cm







## Invitation à la soirée de Gala

Couverture  
> 4 pages - 1 pli  
> 14 x 14 cm  
fermé

## Programme

- Sous forme de pantonnier
- En bas de page : une attache parisienne + développement des cercles (du logo) à l'ouverture
- > 14 pages recto + 1 page verso
- > Tirage : 80 ex.



## Kakemonos (roll-up)

- 2 modèles différents
- > Tirage : 2 ex. de chaque
- > 80 x 200 cm



**160**  
ÉCOLE CENTRALE DE LILLE  
1854-2014

**1854**  
1er octobre : Inauguration de l'École, sous le patronage de Louis Pasteur et de Frédéric Kuhlmann. Elle s'appelait « École des Arts industriels et des mines » et se situait au 2 rue du Lombard à Lille.

**1875**  
Dès son débouquement au 17 rue Jeanne d'Arc, l'Institut Industriel agricole et commercial du Nord de la France a été rebaptisé « Institut Industriel du Nord de la France » > IDN

**1893**  
L'Institut Industriel du Nord a été premier avec un laboratoire d'électrotechnique dirigé par Bernard Bruchon.

**1894**  
Le Professeur Émile Cadoux met en place à l'IDN le premier laboratoire d'essais de France, à l'Institut des universités de recherche technique allemandes et autrichiennes.

**1894**  
Un journal est édité par les élèves-ingénieurs. Il est d'abord nommé « L'élève-ingénieur, journal hebdomadaire des élèves de l'Institut Industriel du Nord de la France (IDN) ». Sa dénomination évolue vers « France-Industrie », abrégée « FI » pendant la seconde moitié du 20<sup>e</sup> siècle. Aujourd'hui, il se nomme le TIS.

**1894**  
12 novembre : fondation de l'association des anciens élèves.

**1909**  
Les effectifs de l'IDN approchant les 400 élèves et en font l'une des plus grandes écoles d'ingénieurs de France.

**1913**  
Le diplôme d'ingénieur I.D.N est officiellement reconnu au niveau national et signé par le Ministère du Commerce.

**1914**  
Occupation de l'école.

**1925**  
La première licence ingénieur est un diplôme. La moitié des promotions a été signée jusqu'à partir de 1905.

**1919**  
A la rentrée 1919 : l'effectif était de 332 élèves, et le concours d'entrée devient ouvert aux femmes !

**1970**  
L'École Centrale de Lille (France) devient l'École Centrale de Lille (France).

**1970**  
L'École Centrale de Lille (France) devient l'École Centrale de Lille (France).

**1970**  
L'École Centrale de Lille (France) devient l'École Centrale de Lille (France).



## Signalétique - grands formats

Signalétiques /  
informations /  
grands formats

Voici plusieurs travaux de création de grands formats. Un «tour de poteau» en Akilux plié pour l'entrée de Centrale Lille, une série de 3 kakemonos présentant les formations de l'IG2I et un habillage pour les stands des salons. Ce dernier se compose de 6 «kakemonos»

imprimés sur PVC 2 mm qui se suspendent grâce à des cimaises rigides. Ils présentent les 3 départements de l'établissement. J'ai proposé ces solutions techniques et réalisé le graphisme.

### Tour de poteau

> (4 x 30 cm) x 200 cm - 2015



### Kakemonos (roll-up)

Série de 3 modèles > 80 x 200 cm - 2014



### Stand 2015

> 6 ex. de 80 x 200 cm



Signalétique / plans /  
vectoriels

## Signalétique - plans

J'ai réalisé ces plans à partir des fichiers AutoCAD fournis par l'architecte. J'ai décliné différents plans selon les destinataires et les événements, en utilisant la charte graphique initiale de Centrale Lille.

Plans complet  
À destination  
des extérieurs  
> A4 - vectoriel - 2014



Plans à destination  
des élèves  
> A4 - vectoriel - 2014





## Festivités

À l'occasion d'un anniversaire commun, réunissant une centaine de personnes, j'ai créé un logo afin d'offrir un kit cadeau personnalisé à tous les organisateurs et des éco-cup aux invités.

Logo / goodies /  
30 ans / festivités

## Logo 30 ans

Tracé noir + tracé blanc  
(Selon goodies)



## Goodies

- > Jeu de cartes : 12 ex.
- > Éco-cup : 120 ex.
- > T-Shirt : 12 ex.



Faire-part / mariage /  
logo / goodies

## Festivités

J'ai créé une identité visuelle pour un mariage autour du thème « guinguette ». Je l'ai développé sur tous les supports imprimés et décliné en goodies et éléments de décoration (éco-cup, stickers, marques-places)



### Faire-part de mariage

#### Mise en page

- > 14 x 14 cm fermé,  
28 x 14 cm ouvert
- > recto-verso sur papier  
vergé 250 g, 150 ex.
- > 2017



### Logo

- > éco-cup : 180 ex.
- > décoration



### Mini-carton

- > supplément au faire-part
- > 10 x 10 cm recto seul



### Étiquettes

- > pour les cadeaux aux invités



